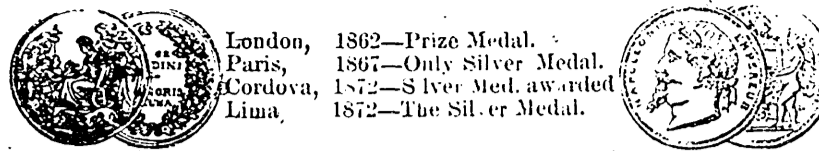


J. & E. ATKINSON, WHOLESALE AND EXPORT PERFUMERY AND FANCY SOAP MANUFACTURERS, 24 OLD BOND-STREET, LONDON.

PRIZE MEDAL. EXHIBITION PRIZE MEDALS. PRIZE MEDAL.



London, 1862—Prize Medal. Paris, 1867—Only Silver Medal. London, 1873—Silver Medal awarded. Liava, 1872—The Silver Medal.

ATKINSON'S CELEBRATED EAU DE COLOGNE. Is manufactured in "Bond" and shipped duty free.

ATKINSON'S FLORIDA WATER. Is also manufactured in "Bond," and shipped duty free.

ATKINSON'S YLANG YLANG. ATKINSON'S FRAGRANCE. Travel, and all other Perfumes, Are Manufactured in "Bond," and shipped duty free.

PRICE LISTS ON APPLICATION. N.B.—All Perfumes, Eau de Cologne, Florida Water, Lavender Waters, &c are now manufactured in bond, and greatly increased discount allowed thereon.

CAUTION.—Messrs. J. & E. Atkinson's goods are largely counterfeited, orders should therefore be sent direct through Commission Houses of repute.

SAVINGS BANK BANK MAU & CO.

101-Calle Cangallo-103 BUENOS AIRES. The immense advantages of Accounts Current are now so generally felt and appreciated...

CONDITIONS. First.—The Bank receives at interest any sum from Twenty-five Dollars currency or one Silver Dollar upwards.

GRAN PASEO A MARCOS PAZ. CARNE CON CUERO Y CERVEZA EN ABUNDANCIA A LA LLEGADA DEL TREN.

PARA POBRES Y RICOS. TODOS A MARCOS PAZ. EL DOMINGO, 28. A LAS SIETE.

VENTA PARTICULAR. A \$300, y 42) el Lote de Esquina, Pagaderos en Seis Mensualidades. ESCRITURAS GRATIS.

GARANTIMOS. Que el Terreno esta a CUATRA CUADRAS DE LA ESTACION, y que es LO MAS LINDO Y MAS ALTO EN ESA LOCALIDAD.

LA ARGENTINA. 10-CALLE BOLIVAR-10 Gomensoro y Maffei.

EN FLORES UNA GRAN CASA QUINTA Recientemente y solidamente edificada con grande comodidad.

SE VENDE O SE ALQUILA. A 1 1/2 cuadras de la Estacion del Ferro carril y 2 de la Plaza al Norte, en el parage mas pintoresco...

The New Wholesale and Retail GROCERY STORE AND WINE DEPOSIT.

WAS OPENED on the 6th Instant. JOHN FEELY & CO. 92-Calle Cuyo-92

TO RENT, in the Calle Victoria, a fine Store, 12 yards front by 30 of depth, well floored and finished.

EDESMA, HERMANOS.—Large Stock of Building, Roofing, and all other materials.

AL BUEN JARDINERO.



75-CALLE CHACABUCO-75 STORE-HOUSE OF SEEDS OF ALL KINDS. BY WHOLESALE AND RETAIL.

SEEDS OF AUSTRALIAN EUCALYPTUS. SEEDS OF AUSTRALIAN CASUARINAS. SEEDS OF GREAT VARIETY OF FLOWERS.

HEADS AND ROOTS OF BULBIOUS PLANTS. 10,000 WINE PLANTS, great variety, suitable for Wine. VINE PLANTS for Trellis Grapes.

TRANSATLANTIC FIRE INSURANCE COMPANY IN HAMBURG. CAPITAL, 1,000,000 PRUSSIAN THALERS.

THE GREAT CARPET STORE OF ASPINISA, GONSALES, & CO. No. 130 Calle Florida.

THE COLONIA DOCK. THIS "DOCK" IS IN FINE WORKING ORDER. VESSELS HAILED IN 25 MINUTES.

RUBIO & FOLEY, AGENTS, 40 CALLE CANGALLO-40. La Popular Argentina.

ARTICLES For the Season. Prevention better than Cure. Every father of a family ought to have in his house as preventives of Cholera, &c.

Murray's Chlorodyne. Dr. NELSON'S Diarrhoea Mixture. Disinfecting Powder.

ROWLAND'S MACASSAR OIL. Prevents the hair falling out or turning grey, strengthens weak hair, causes it to grow on the pieces, and makes it beautifully soft, pliant, and glossy.

ROWLAND'S KALYDOR removes cutaneous disfigurements, freckles, and tan, and imports a healthy and blooming complexion to the skin.

December 31, 1873. Paid in Accounts Current, 75 per cent. Branches in Brazil, Buenos Oriental, the Province of Buenos Ayres, and all the Interior.

JAMES WADHAM SENR. AND CO IRON MERCHANTS. Supply Pipe Iron, Steel, and Iron Rails, Sheet and Boiler Plates, also Ma. Leds, Buckled Plates for Fireproof Flooring, Bridges, &c.

CAMP TO RENT. An unusually favorable opportunity offers to any Gentleman about to commence Sheepfarming.

PIANO FOR SALE. Guaranteed Erard's. Owner leaving Buenos Ayres.

FOR SALE. IN THE PARTIDO CHIVILCOY 316 square of fine camp superior quality for sheep with 1000 head of cattle, 1000 head of horses, &c.

FLORENCE DONOVAN. Wool and General Broker, CALLE OYO, in front of the Telegraph Office, Plaza Ocho.

Remate Judicial

Federico Julio Miró PARA LOS Hacendados. Del valiosa e importante establecimiento de campo, situado en el partido de la ciudad de Mercedes, y conocido por de Don Francisco Paredes hoy su testamentario concursado, y en liquidacion.

Mucha atencion Capitalistas! EL VIERNES 2 de Enero de 1874 A las 3 en punto de la tarde. No ha de vender en publico Remate Judicialmente En el Gran Patio CALLE MAIPI 99.

El magnifico establecimiento de campo alto y florido, que se vende en el presente remate, cubren 325,000 varas cuadradas, con un legajo de campo de 1000 varas cuadradas, con un legajo de campo de 1000 varas cuadradas, con un legajo de campo de 1000 varas cuadradas.

ALERTA Pormenores Estancia Principal. Un gran edificio moderno trabajado a todo costo con 8 graneros habitados, interior de 7 varas de altura, en gran campo de 35 varas de largo por 15 de ancho, gran campo de 1000 varas, 1 do de pino de tea, con dos alturas, techos de fierro galvanizado, 1 piza no material, 3 do de pino de tea, con un legajo de campo de 1000 varas, 1 do de pino de tea, con un legajo de campo de 1000 varas.

Cricket. ADELA v. S. A. I ZINGARI. A match will be played on the 1st January 1874 between the above Estancia Adela, Chascomus.

VENTA A PLAZOS. Consta en un terreno de 1870. Todo este gran campo que se casa una lejana en un campo superior con 12 publicaciones grandes y hermosas, galpones magnificos, edificios de material, muros y cercos, con un gran estanque de agua, y un gran estanque de agua.

ALERTA Hacendados Capitalistas. EN ATENCION. En el partido de Merlo a 60 cuadras de la Estacion del Norte, se vende un establecimiento de campo, compuesto de lo siguiente: 225 manzanas cuadradas de 100 varas por costado; un magnifico edificio con 5 piezas de material, revocado en ca. piza de las cosas y ladrillo, muros y cercos, con un gran estanque de agua, y un gran estanque de agua.

Importante Remate POR EL BANCO HIPOTECARIO. EL MIERCOLES 31 DEL CORR. A las 4 de la tarde En la casa del Banco 111-San Martin-111.

Importante Remate POR EL BANCO HIPOTECARIO. EL MIERCOLES 31 DEL CORR. A las 4 de la tarde En la casa del Banco 111-San Martin-111.

Importante Remate POR EL BANCO HIPOTECARIO. EL MIERCOLES 31 DEL CORR. A las 4 de la tarde En la casa del Banco 111-San Martin-111.

Importante Remate POR EL BANCO HIPOTECARIO. EL MIERCOLES 31 DEL CORR. A las 4 de la tarde En la casa del Banco 111-San Martin-111.

Importante Remate POR EL BANCO HIPOTECARIO. EL MIERCOLES 31 DEL CORR. A las 4 de la tarde En la casa del Banco 111-San Martin-111.

Importante Remate POR EL BANCO HIPOTECARIO. EL MIERCOLES 31 DEL CORR. A las 4 de la tarde En la casa del Banco 111-San Martin-111.

Importante Remate POR EL BANCO HIPOTECARIO. EL MIERCOLES 31 DEL CORR. A las 4 de la tarde En la casa del Banco 111-San Martin-111.

Importante Remate POR EL BANCO HIPOTECARIO. EL MIERCOLES 31 DEL CORR. A las 4 de la tarde En la casa del Banco 111-San Martin-111.

Importante Remate POR EL BANCO HIPOTECARIO. EL MIERCOLES 31 DEL CORR. A las 4 de la tarde En la casa del Banco 111-San Martin-111.

Importante Remate POR EL BANCO HIPOTECARIO. EL MIERCOLES 31 DEL CORR. A las 4 de la tarde En la casa del Banco 111-San Martin-111.

Importante Remate POR EL BANCO HIPOTECARIO. EL MIERCOLES 31 DEL CORR. A las 4 de la tarde En la casa del Banco 111-San Martin-111.

Importante Remate POR EL BANCO HIPOTECARIO. EL MIERCOLES 31 DEL CORR. A las 4 de la tarde En la casa del Banco 111-San Martin-111.

GREAT Judicial Auction.

ON CHRISTMAS DAY, At 2 p.m., IN LARGE AND SMALL LOTS, 5 MANZANAS, ON THE Flores Highroad.

Valuation very low. No bid under two-thirds, it being understood that the purchaser pays half cash and gives bills at 3 months for the other half.

El remate es ordenado por el Jefe de la Oficina de Remates, don Juan Manuel de la Cruz, en virtud de un poder otorgado por el Sr. Don Francisco Paredes, hoy su testamentario concursado, y en liquidacion.

Hidalgo y Torres. No. 5588. EN MORON! De los mas lindos Terrenos de esa localidad y a 15 cuadras de la Estacion al Noroeste, pertenecientes a la testamentaria de BERNABE SILDARRIAGA.

Al mas alto precio! (Garantimos) Orden terminante. No quedará un solo lote sin liquidarse! Con tal condicion se le da el remate!

El terreno es de los mejores, es bien conocido, tenemos recomendacion, linda a una calle real, con la gran fabrica de quesos de los Srs. Bartoli y Cia. con el cura y otros; y en los mismos terrenos se ha construido un edificio de 2000 cuerdas, on fin este es un remate de lo mas bueno que se ha dado en esta ciudad.

EL Domingo 28 del corriente, a las 12 en punto. Verificaremos este remate de fin de año, donde habra caceria y algo mas y todos a la sombra y en la estacion estaran los carruajes para conducir a los interesados al remate.

EL Domingo 28 del corriente, a las 12 en punto. Verificaremos este remate de fin de año, donde habra caceria y algo mas y todos a la sombra y en la estacion estaran los carruajes para conducir a los interesados al remate.

EL Domingo 28 del corriente, a las 12 en punto. Verificaremos este remate de fin de año, donde habra caceria y algo mas y todos a la sombra y en la estacion estaran los carruajes para conducir a los interesados al remate.

EL Domingo 28 del corriente, a las 12 en punto. Verificaremos este remate de fin de año, donde habra caceria y algo mas y todos a la sombra y en la estacion estaran los carruajes para conducir a los interesados al remate.

EL Domingo 28 del corriente, a las 12 en punto. Verificaremos este remate de fin de año, donde habra caceria y algo mas y todos a la sombra y en la estacion estaran los carruajes para conducir a los interesados al remate.

EL Domingo 28 del corriente, a las 12 en punto. Verificaremos este remate de fin de año, donde habra caceria y algo mas y todos a la sombra y en la estacion estaran los carruajes para conducir a los interesados al remate.

EL Domingo 28 del corriente, a las 12 en punto. Verificaremos este remate de fin de año, donde habra caceria y algo mas y todos a la sombra y en la estacion estaran los carruajes para conducir a los interesados al remate.

EL Domingo 28 del corriente, a las 12 en punto. Verificaremos este remate de fin de año, donde habra caceria y algo mas y todos a la sombra y en la estacion estaran los carruajes para conducir a los interesados al remate.

EL Domingo 28 del corriente, a las 12 en punto. Verificaremos este remate de fin de año, donde habra caceria y algo mas y todos a la sombra y en la estacion estaran los carruajes para conducir a los interesados al remate.

EL Domingo 28 del corriente, a las 12 en punto. Verificaremos este remate de fin de año, donde habra caceria y algo mas y todos a la sombra y en la estacion estaran los carruajes para conducir a los interesados al remate.

EL Domingo 28 del corriente, a las 12 en punto. Verificaremos este remate de fin de año, donde habra caceria y algo mas y todos a la sombra y en la estacion estaran los carruajes para conducir a los interesados al remate.

EL Domingo 28 del corriente, a las 12 en punto. Verificaremos este remate de fin de año, donde habra caceria y algo mas y todos a la sombra y en la estacion estaran los carruajes para conducir a los interesados al remate.

EL Domingo 28 del corriente, a las 12 en punto. Verificaremos este remate de fin de año, donde habra caceria y algo mas y todos a la sombra y en la estacion estaran los carruajes para conducir a los interesados al remate.